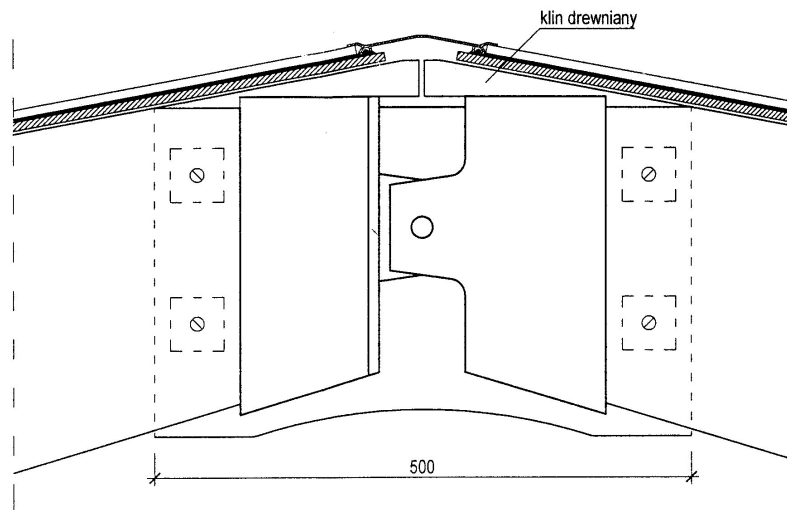
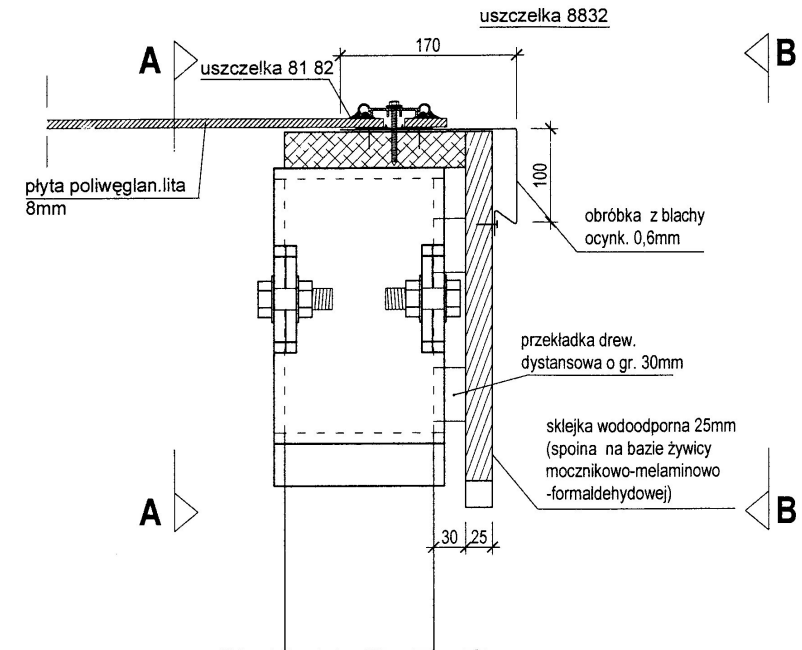
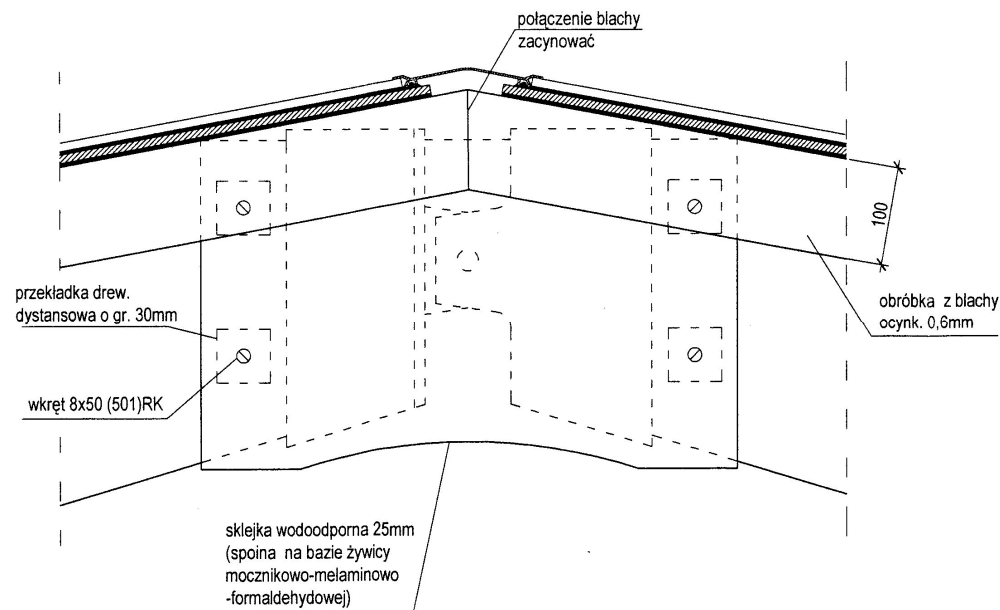


PRZEKRÓJ A-A



WIDOK B-B



Pro-Admini S.C. 43-410 Zebrzydowice, ul. Dworcowa 11			
	Imię i Nazwisko	Nr upr.	Podpis
Projektant:	mgr inż. Alina Kopiec-Zajac	241/86	
Nazwa oprac.: Przebudowa muszli koncertowej przy Pałacu Larischów w Zebrzydowicach			
Inwestor:	Gmina Zebrzydowice Urząd Gminy ul. Ks. Janusza 6, 43-410 Zebrzydowice		Data: 05.2007
Nazwa rysunku: Obróbka blacharska w obrębie przegubu łuku, przy pokryciu płytami PC		Skala: 1:5	Nr rys.: 24